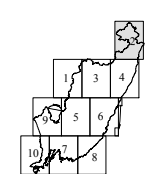
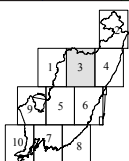
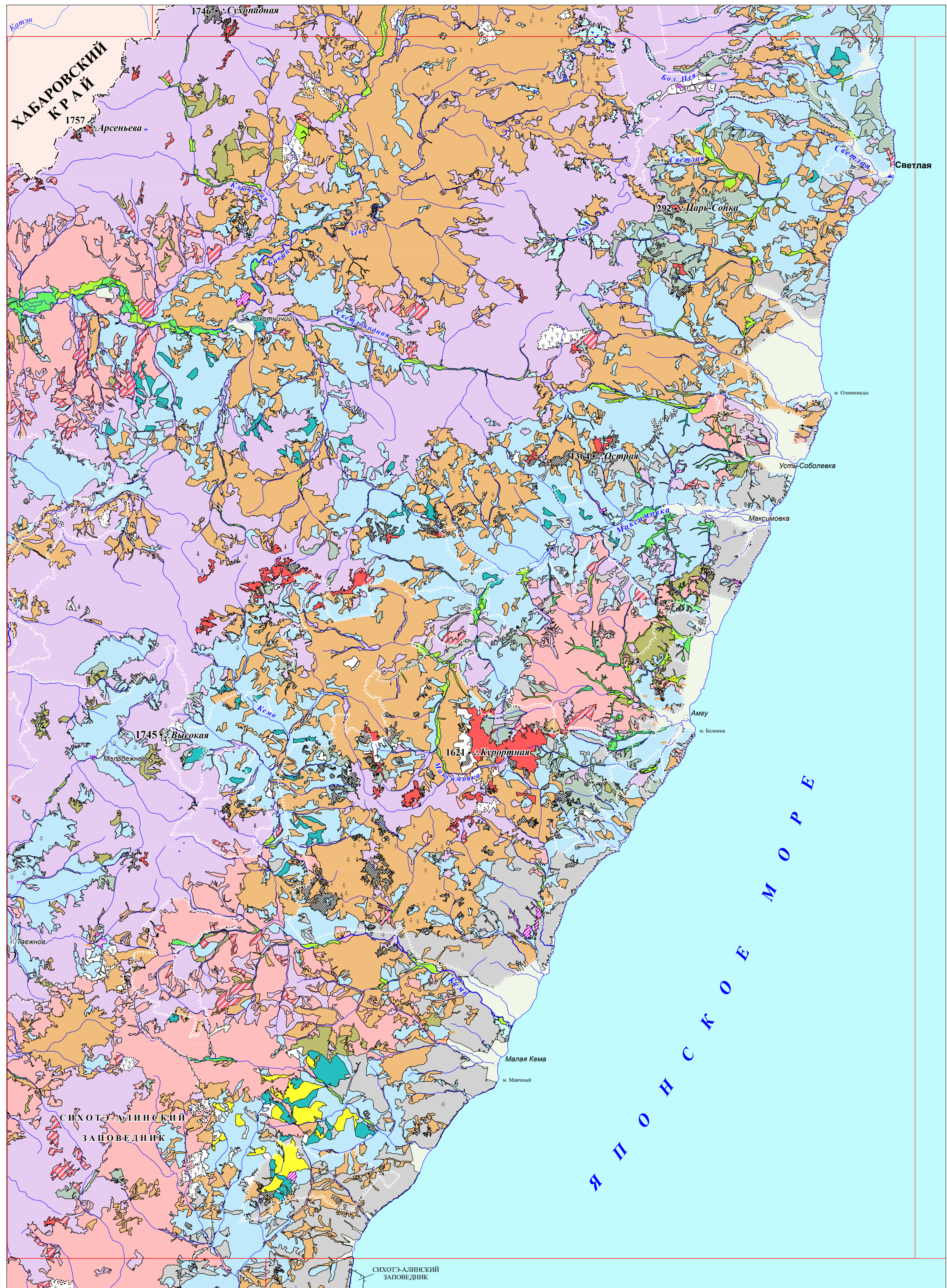


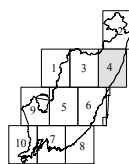
РАСПРЕДЕЛЕНИЕ ПОКРЫТОЙ ЛЕСОМ ПЛОЩАДИ ПО ПРЕОБЛАДАЮЩИМ ПОРОДАМ

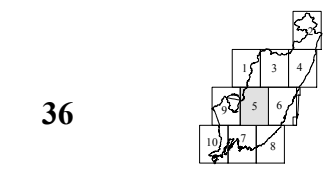
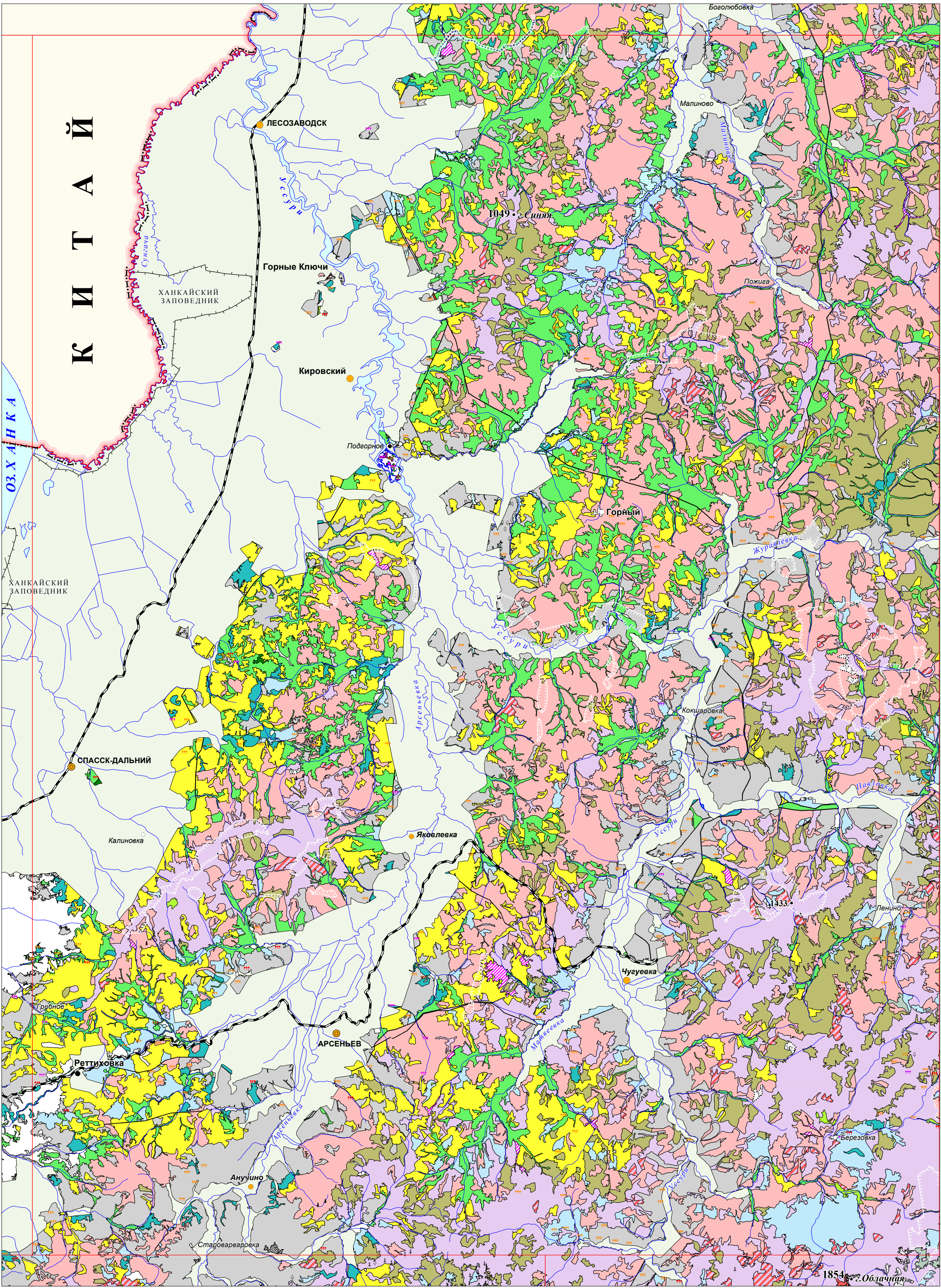




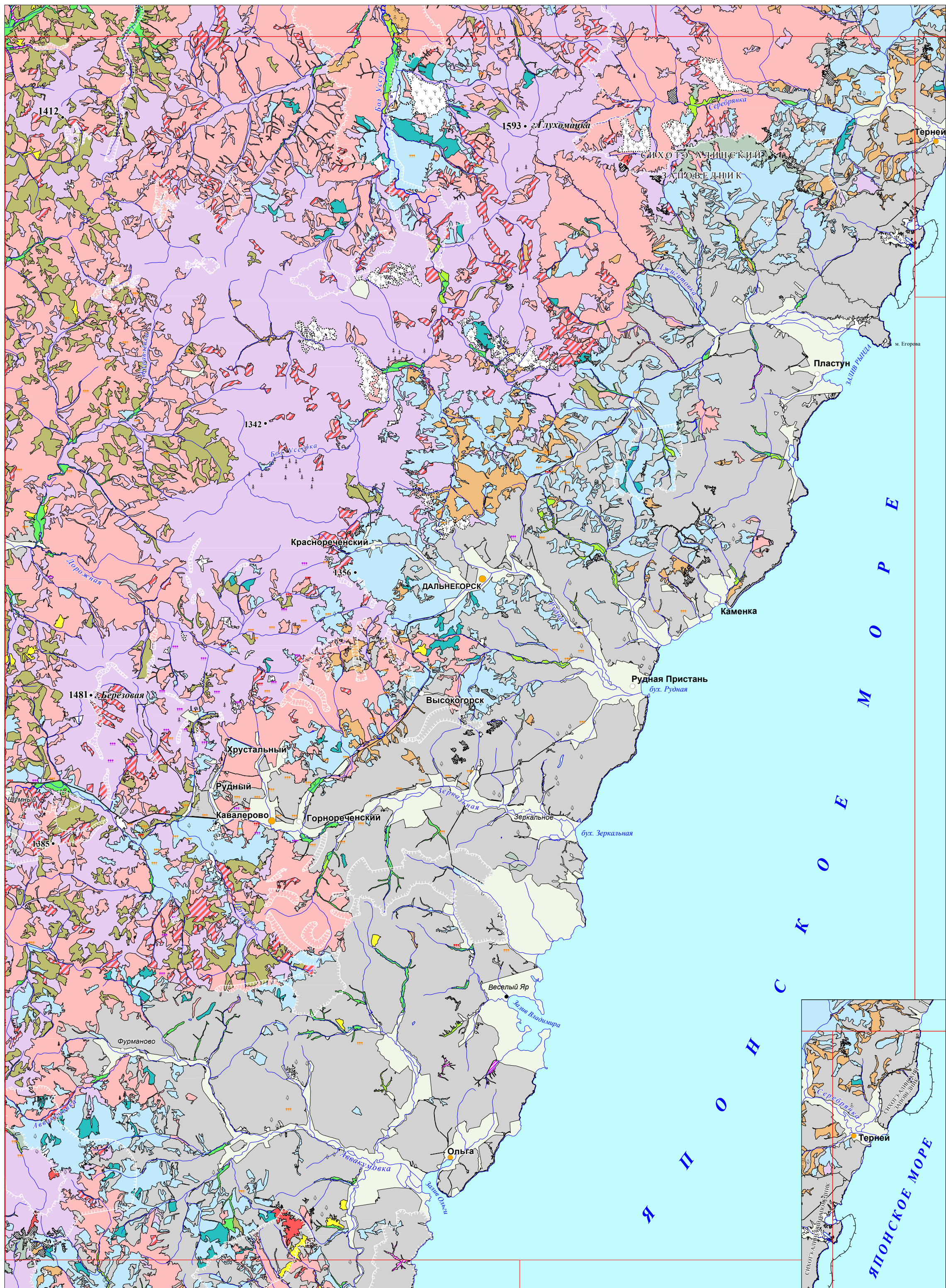


РАСПРЕДЕЛЕНИЕ ПОКРЫТОЙ ЛЕСОМ ПЛОЩАДИ ПО ПРЕОБЛАДАЮЩИМ ПОРОДАМ

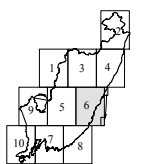


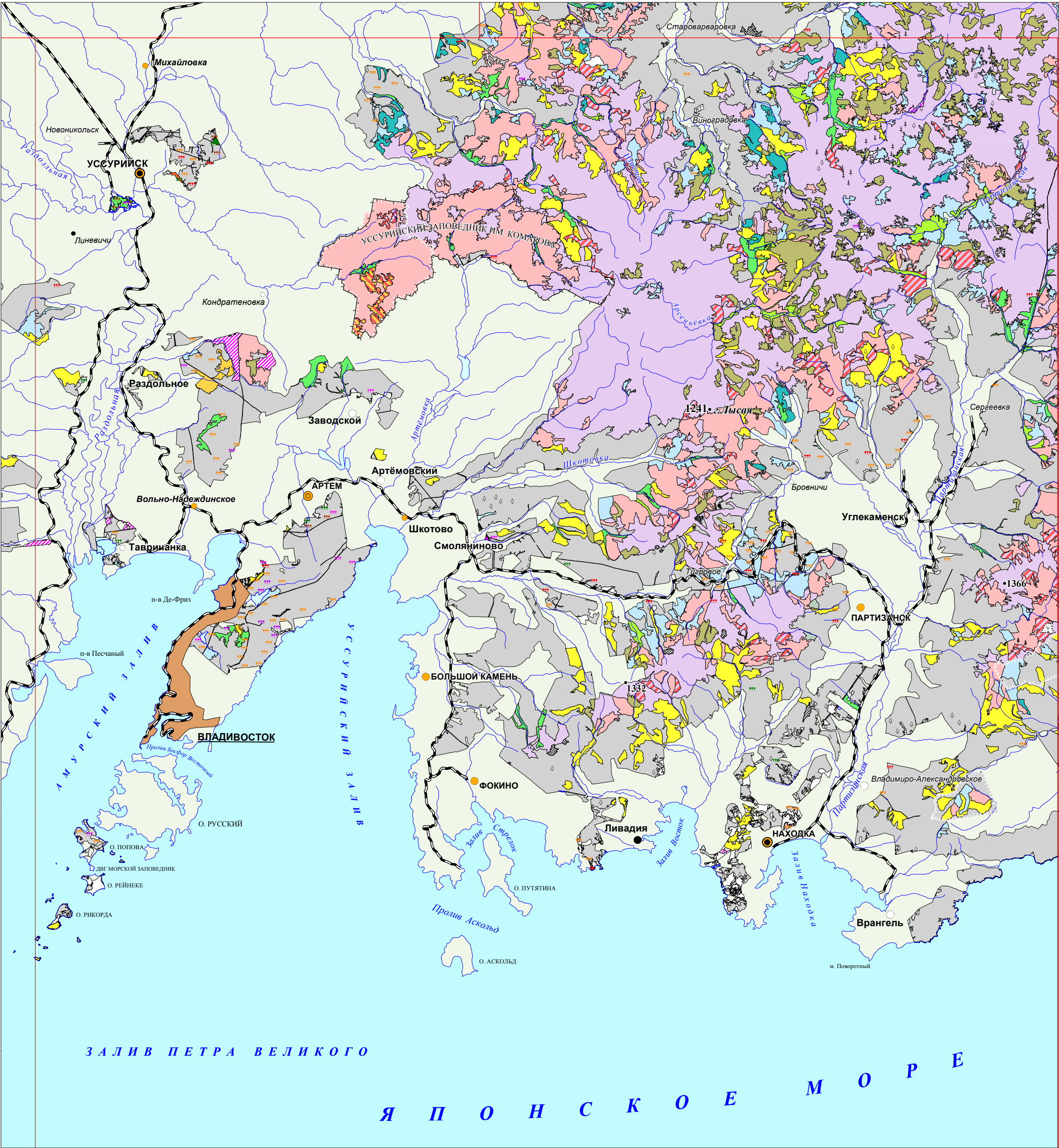


РАСПРЕДЕЛЕНИЕ ПОКРЫТОЙ ЛЕСОМ ПЛОЩАДИ ПО ПРЕОБЛАДАЮЩИМ ПОРОДАМ



РАСПРЕДЕЛЕНИЕ ПОКРЫТОЙ ЛЕСОМ ПЛОЩАДИ ПО ПРЕОБЛАДАЮЩИМ ПОРОДАМ





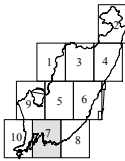
Хвойно-широколиственные леса с преобладанием клёна во 2-м ярусе



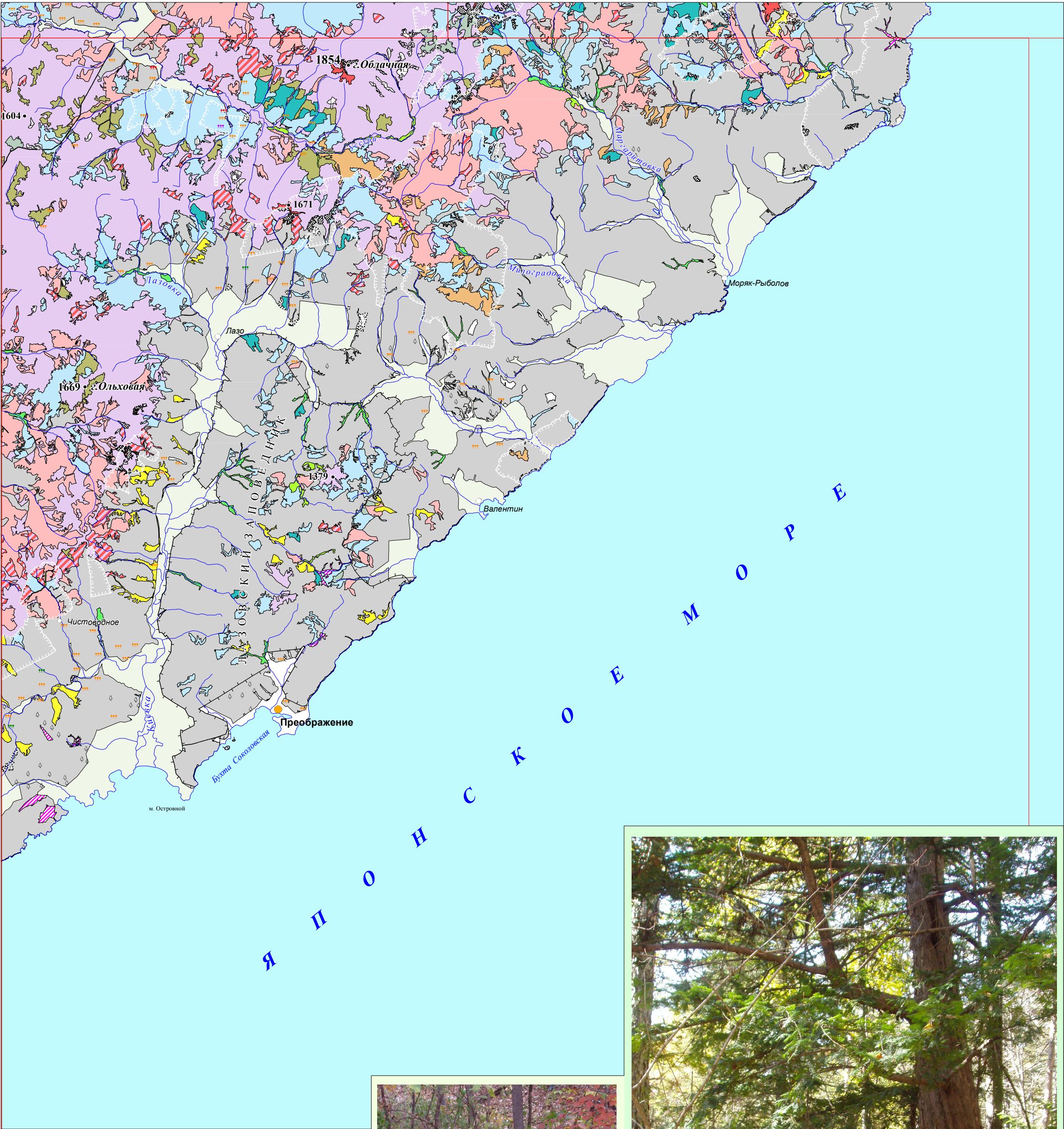
Клён мелколистный в осеннем наряде



Клён ложнозибольдов в лесах южного Приморья



РАСПРЕДЕЛЕНИЕ ПОКРЫТОЙ ЛЕСОМ ПЛОЩАДИ ПО ПРЕОБЛАДАЮЩИМ ПОРОДАМ



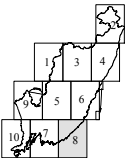
Лещина маньчжурская – типичный представитель кустарников горных лесов Приморья

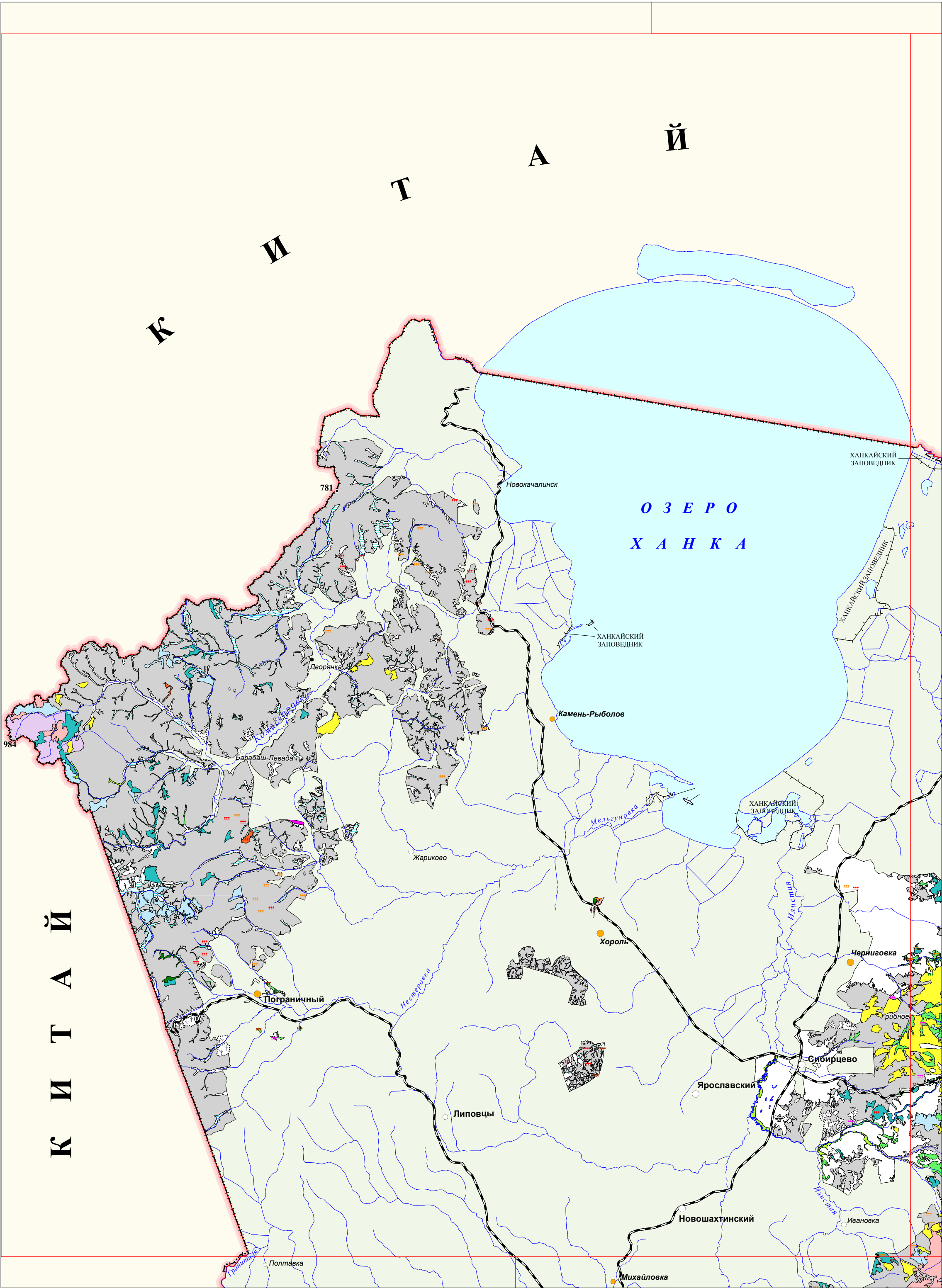


Калопанакс семилопастной (диморфант) – редкое древесное растение семейства аралиевых



Многовековой тис остроконечный





РАСПРЕДЕЛЕНИЕ ПОКРЫТОЙ ЛЕСОМ ПЛОЩАДИ ПО ПРЕОБЛАДАЮЩИМ ПОРОДАМ



Леса из сосны могильной на склонах гор (Ивановский лесхоз)



Кедр корейский – основной
лесообразователь лесов Приморья



Лиственница даурская



Пробковое дерево – бархат амурский

