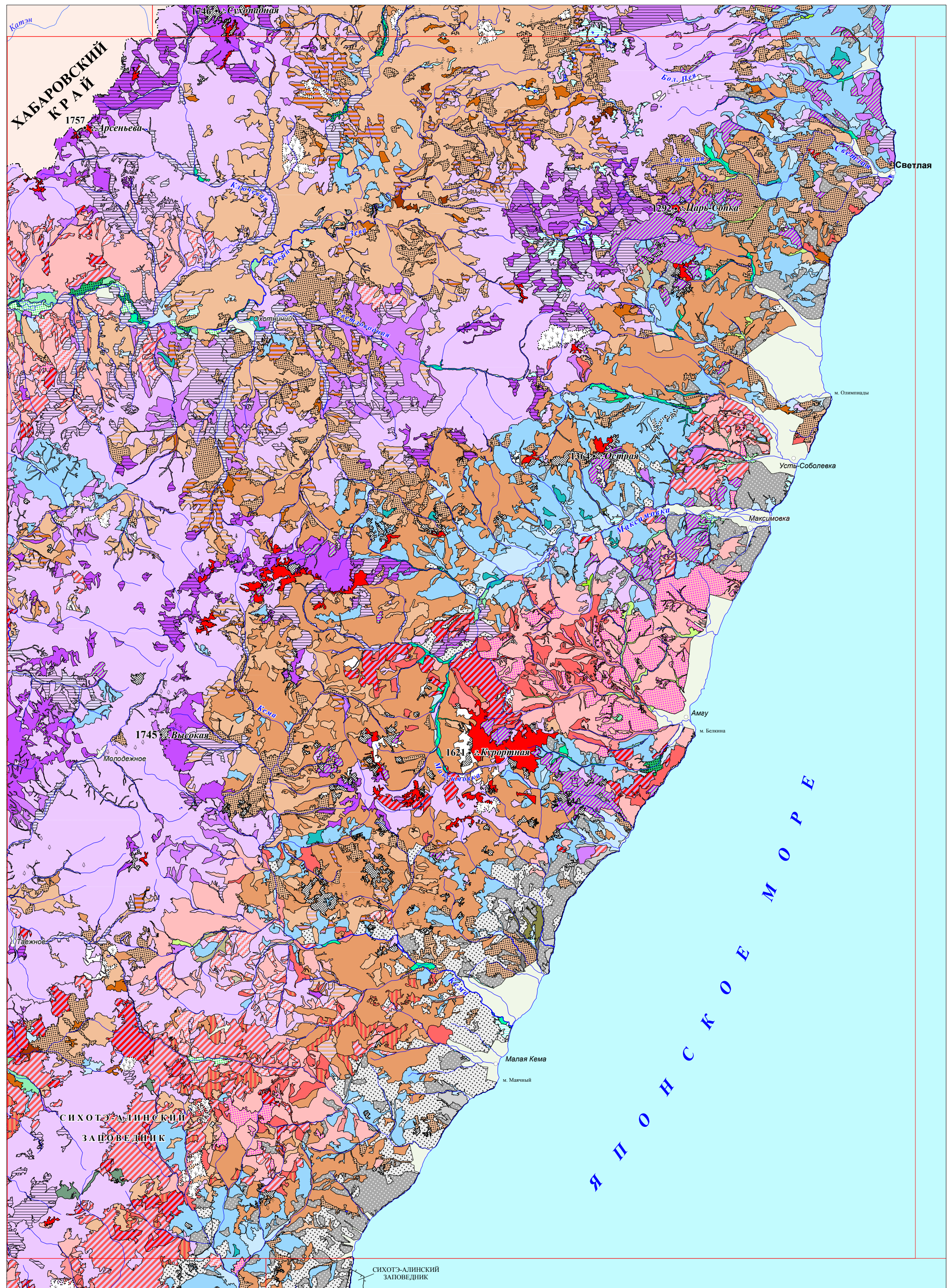
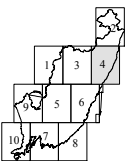


МЕСТООБИТАНИЯ ГРУПП ТИПОВ ЛЕСА КОРЕННЫХ И УСТОЙЧИВЫХ ПРОИЗВОДНЫХ  
ЛЕСНЫХ ФОРМАЦИЙ И СУБФОРМАЦИЙ

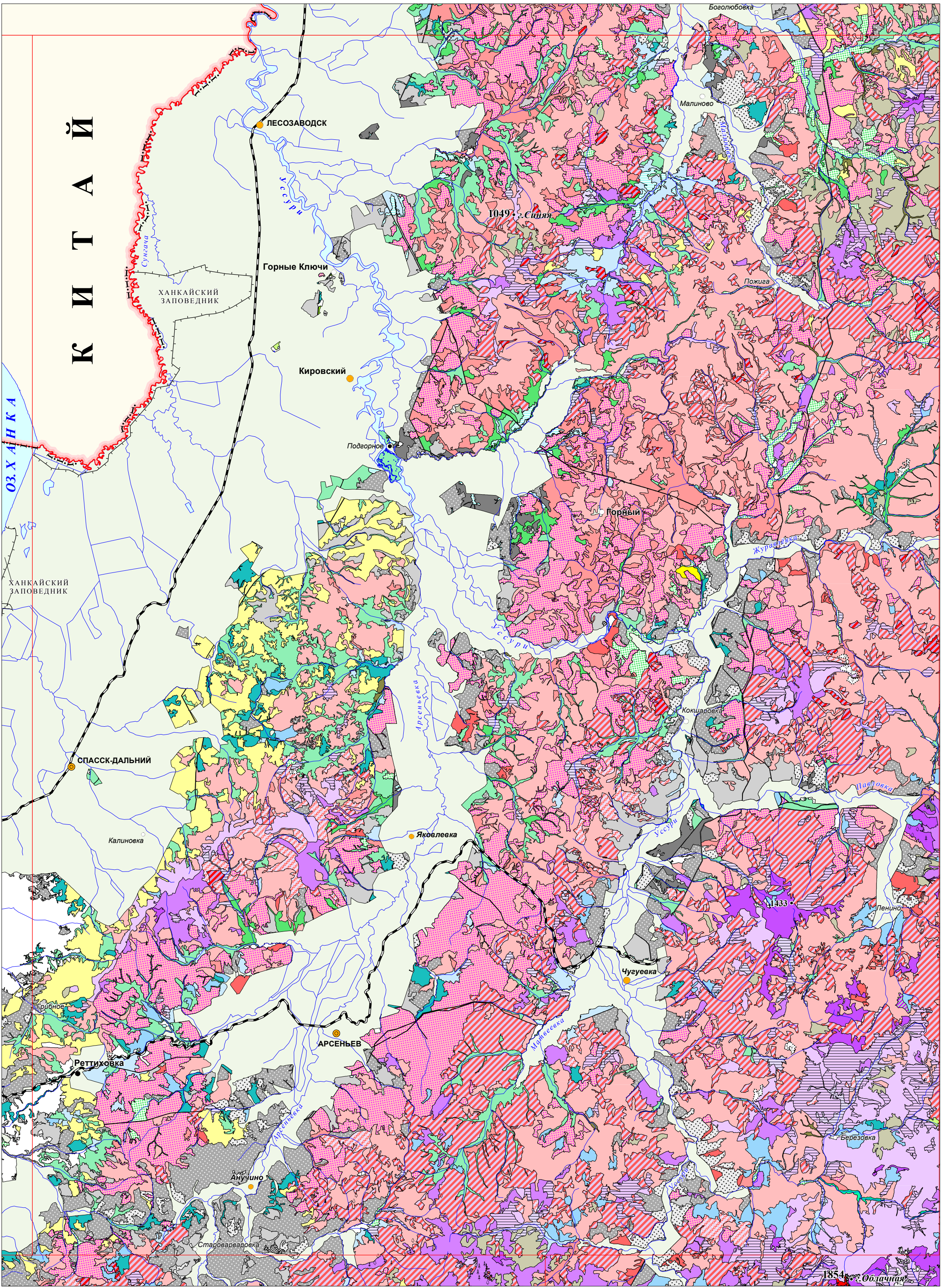




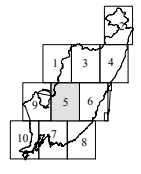
МЕСТООБИТАНИЯ ГРУПП ТИПОВ ЛЕСА КОРЕННЫХ И УСТОЙЧИВЫХ ПРОИЗВОДНЫХ  
ЛЕСНЫХ ФОРМАЦИЙ И СУБФОРМАЦИЙ







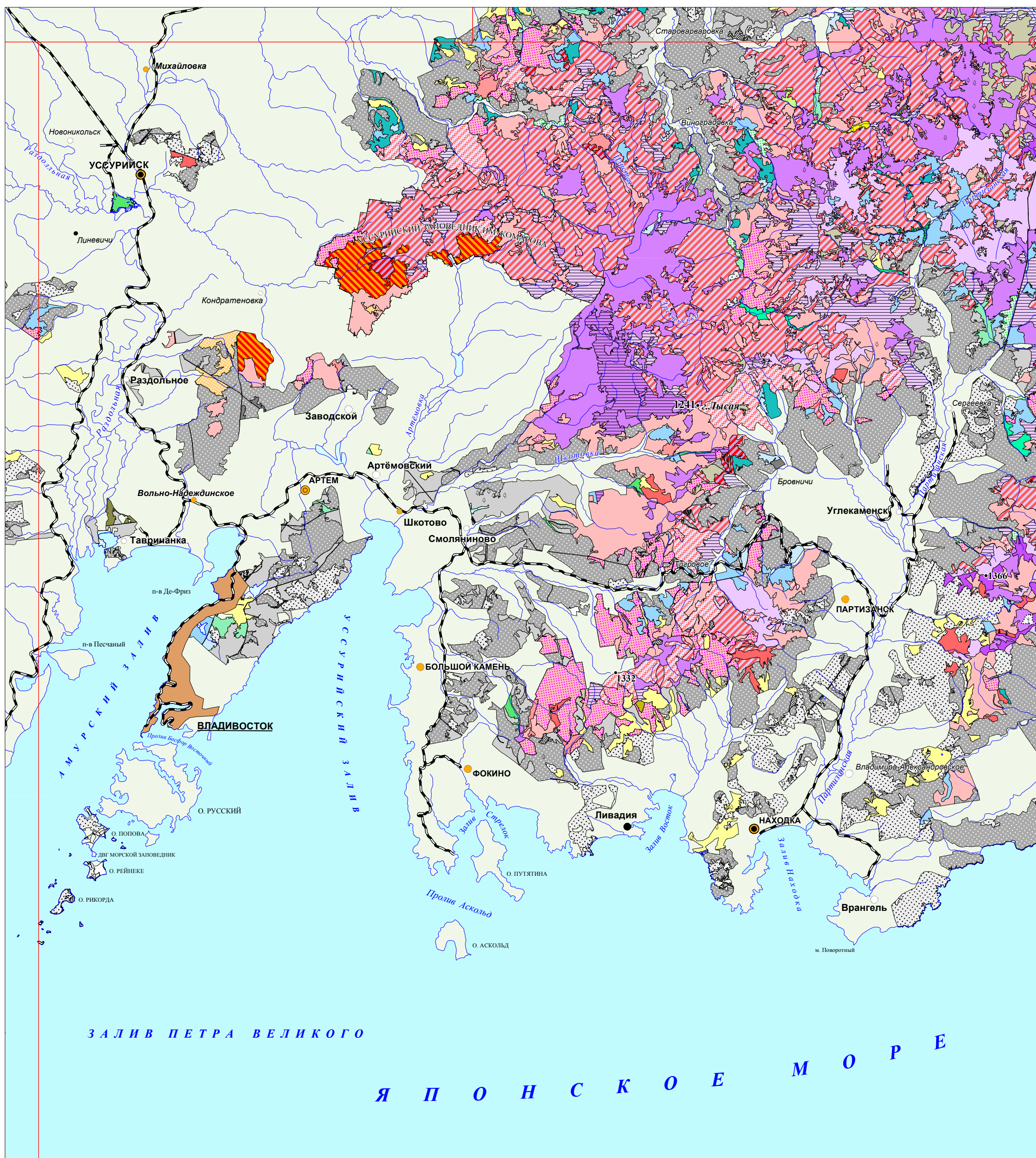
МЕСТООБИТАНИЯ ГРУПП ТИПОВ ЛЕСА КОРЕННЫХ И УСТОЙЧИВЫХ ПРОИЗВОДНЫХ  
ЛЕСНЫХ ФОРМАЦИЙ И СУБФОРМАЦИЙ



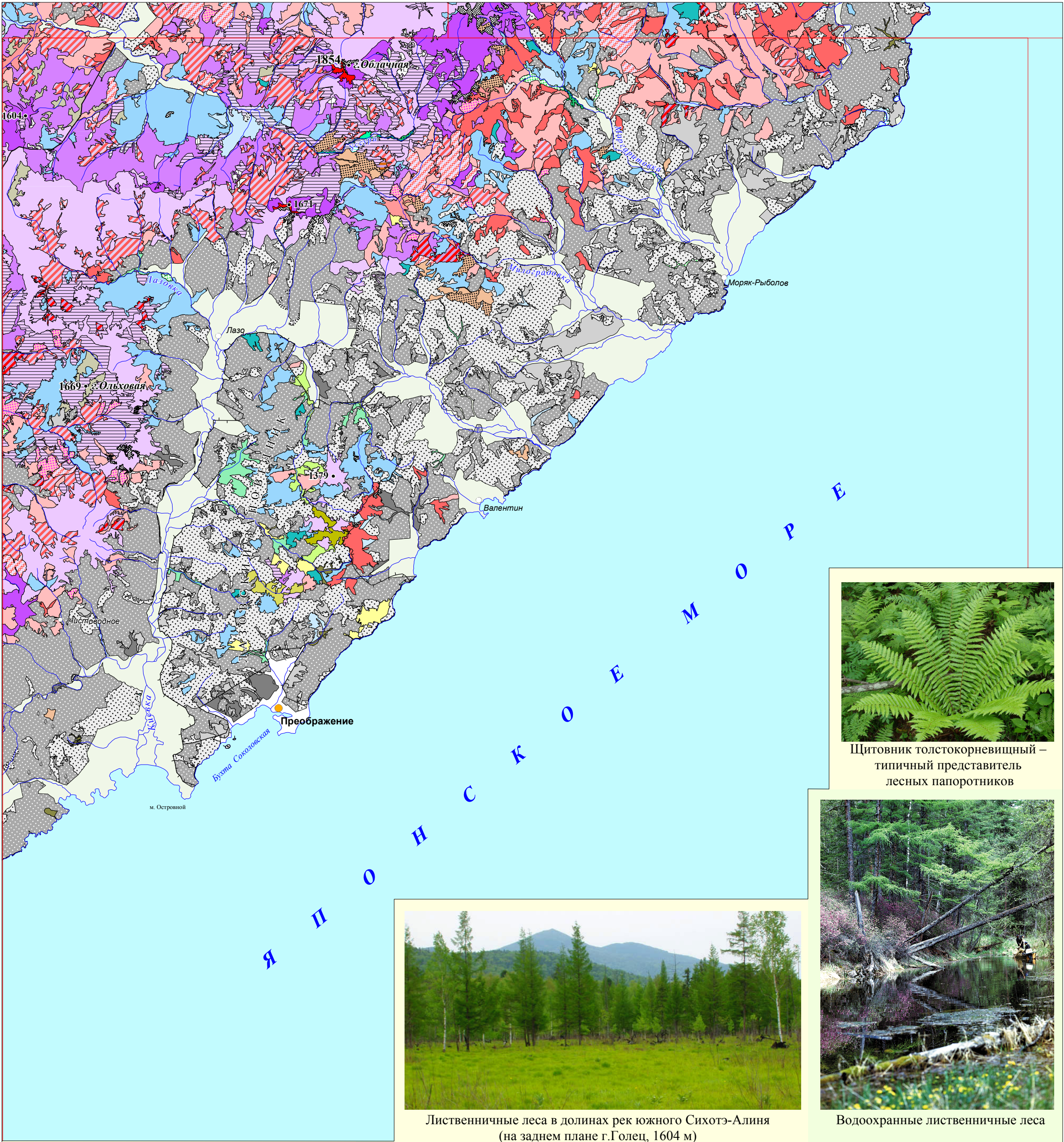












Щитовник толстокорневищный –  
типичный представитель  
лесных папоротников



Водоохранные лиственные леса



Лиственные леса в долинах рек южного Сихотэ-Алиня  
(на заднем плане г.Голец, 1604 м)



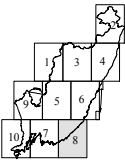
Лиственная марь (лиственница даурская)



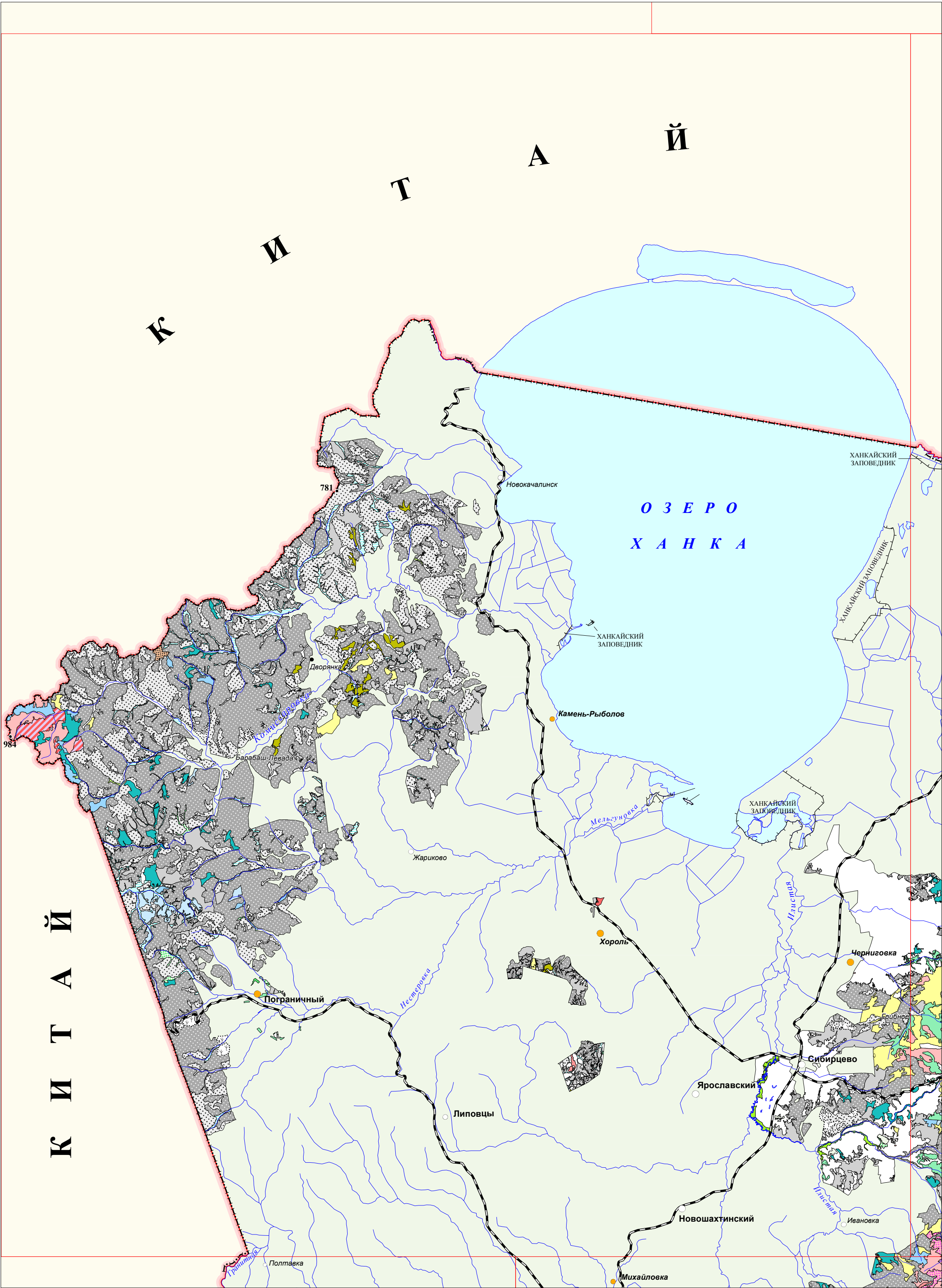
Типичные зеленомошно-папоротниковые  
пихтово-еловые леса на водоразделах  
(ВУС БПИ ДВО РАН)



Ельник зеленомошный - наиболее распространенный  
тип темнохвойных лесов Сихотэ-Алиня







МЕСТООБИТАНИЯ ГРУПП ТИПОВ ЛЕСА КОРЕННЫХ И УСТОЙЧИВЫХ ПРОИЗВОДНЫХ ЛЕСНЫХ ФОРМАЦИЙ И СУБФОРМАЦИЙ





Разнокустарниковый кедровник  
верхних частей склонов



Горные кедро-дубняки



Хвойно-широколиственный лес  
пологих склонов



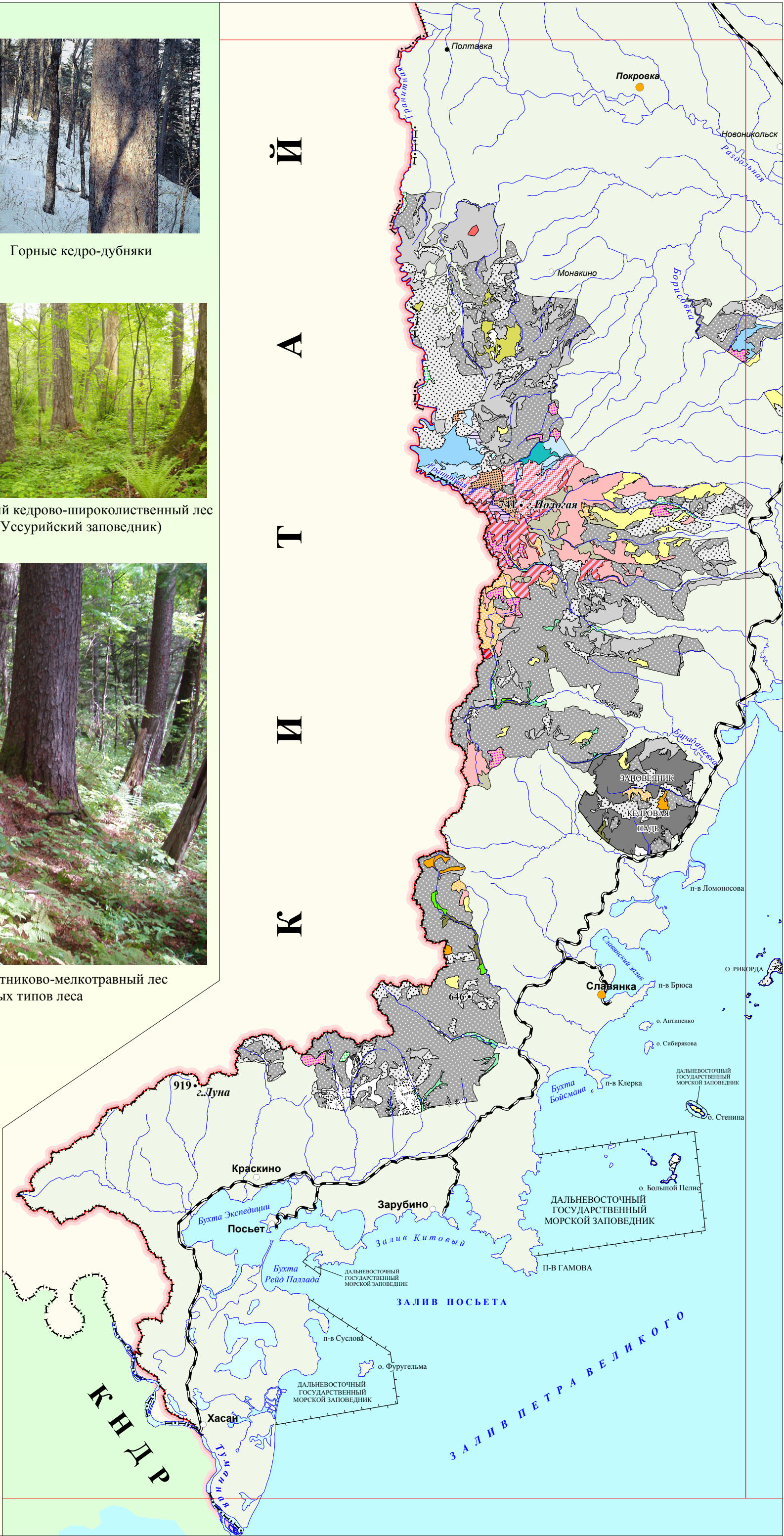
Долинный кедрово-широколиственный лес  
(Уссурийский заповедник)



Кедрово-еловый разнокустарниковый папоротниково-мелкотравный лес  
– один из наиболее продуктивных типов леса



Долинный чернопихтарник разнокустарниковый  
- наиболее богатый по природному разнообразию  
тип леса



МЕСТООБИТАНИЯ ГРУПП ТИПОВ ЛЕСА КОРЕННЫХ И УСТОЙЧИВЫХ ПРОИЗВОДНЫХ  
ЛЕСНЫХ ФОРМАЦИЙ И СУБФОРМАЦИЙ

